



29 มีนาคม 2556 *Fusion Analysis*

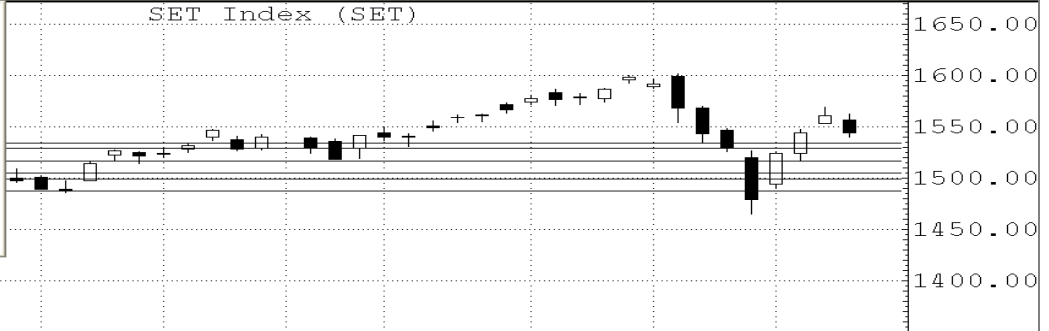
นักวิเคราะห์: กมลชัย พลอินทวงษ์
 เลขทะเบียนนักวิเคราะห์: 18239
 Tel. (662) 801 9100 ต่อ 9341
 Kamolchai@trinitythai.com



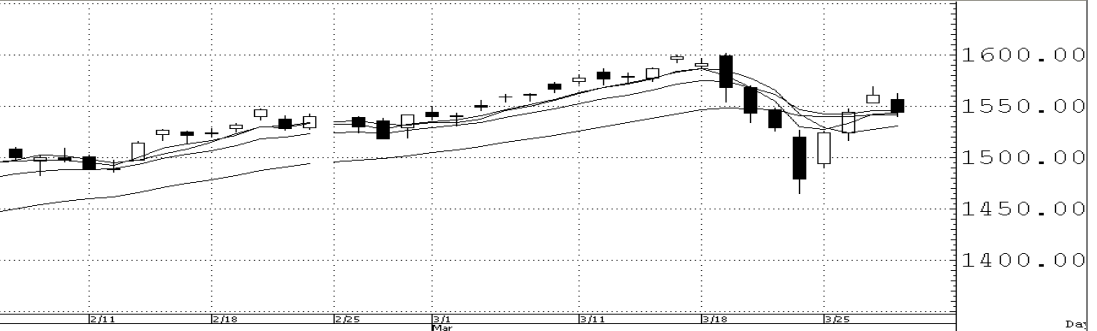
โอบ
 เลี้ยว
 ักย

Market Sense

High = 1562.49
 Low = 1539.60
 Open = 1557.05
 Last = 1544.57
 33.33% = 1534.46
 38.20% = 1529.36
 50.00% = 1517.02
 61.80% = 1504.68
 66.67% = 1499.58
 78.60% = 1487.10
 3/28/13

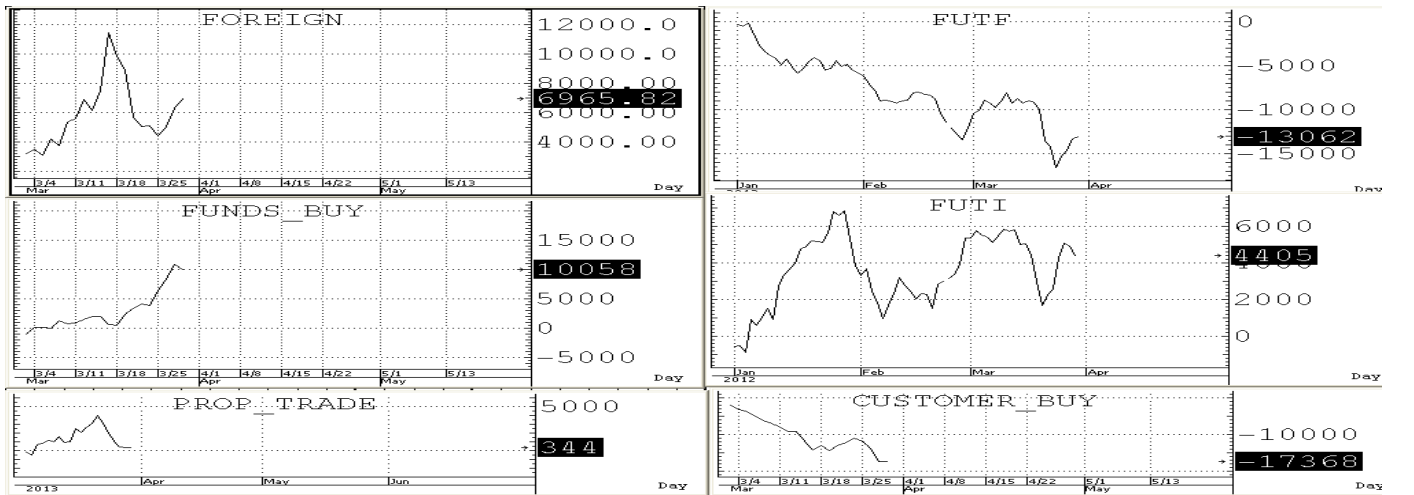


High = 1562.49
 Low = 1539.60
 Open = 1557.05
 Last = 1544.57
 Avg 1 = 1543.16
 Avg 2 = 1545.71
 Avg 3 = 1541.93
 Avg 4 = 1530.48



SET INDEX 1,544.57 Volume 73,324 ล้านบาท

ดัชนีปรับฐานลงมาตามที่กล่าวเตือนไว้ถึงความ Overbought of Short term oscillators แต่ก็ยังคงสามารถปิดคอลลีเยนแถว ๆ EMA (10) ที่ 1,545 ได้เลยทำให้ยังพอมีสัญภาพเชิงบวกในช่วงสั้น ๆ ต่อตราบเท่าที่ยังคงยืนปิดเหนือ 1,540 ได้อย่างมั่นคงอยู่และจะทำให้ยังพอ Trading สั้น ๆ ได้ต่อ โดย SET มีแนวรับถัดไป By MAV & FIB LEVEL ที่ 1,535 +/-5 ก่อนส่วน r ก็อยู่แถว ๆ Down trend line ที่ 1,558 +/-5



บริษัทหลักทรัพย์ ทรินิตี้ จำกัด, 179 อาคารบางกอก ซิตี้ ทาวเวอร์ ชั้น 25-26, 29 ถนนสาทรใต้ เขตสาทร กรุงเทพฯ 10120 โทรศัพท์ 0-2801-9100 โทรสาร. 0-2343-9681

รายงานฉบับนี้จัดทำขึ้นโดยข้อมูลที่ปรากฏและเชื่อว่าเป็นที่น่าเชื่อถือได้แต่ไม่ถือเป็นการยืนยันความถูกต้องและความสมบูรณ์ของข้อมูลนั้นๆ โดยบริษัทหลักทรัพย์ ทรินิตี้ จำกัด ผู้จัดทำขอสงวนสิทธิ์ในการเปลี่ยนแปลงความเห็นหรือประมาณการณต่างๆ ที่ปรากฏในรายงานฉบับนี้โดยไม่ต้องแจ้งล่วงหน้า รายงานฉบับนี้มีวัตถุประสงค์เพื่อใช้ประกอบการตัดสินใจของนักลงทุน โดยไม่ได้เป็นการชี้นำหรือชักชวนให้ นักลงทุนทำการซื้อหรือขาย หลักทรัพย์ หรือตราสารทางการเงินใดๆ ที่ปรากฏในรายงาน



SHORT-TERM TRADING

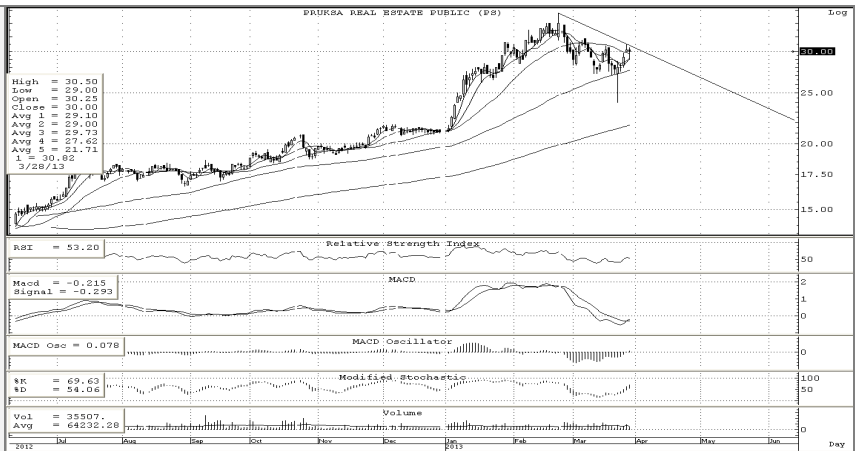
TUF	Trading buy	ปิด: 63.5	แนวรับ: 63.25-61.25	แนวต้าน: 65.5-67.5
------------	--------------------	------------------	----------------------------	---------------------------

ราคาพักตัวมา 2 วันอีกทั้งเป็นหุ้นที่ Still laggard ใน Food sector อยู่ อีกทั้ง Indicator ระยะสั้นก็ยังคงอยู่ในช่องสัญญาณเชิงบวกที่ทำให้ Trading แบบสั้น Rebound ได้หากไม่ถอยหลุด S ที่ให้ลงมา



PS	Trading buy	ปิด: 30.0	แนวรับ: 29.75-28.75	แนวต้าน: 32-33
-----------	--------------------	------------------	----------------------------	-----------------------

ราคาอยู่ในช่วงสั้นทะลุ Downtrend line ขึ้นมา with volume support อีกทั้ง Indicator ระยะสั้นก็ยังคงอยู่ในช่องสัญญาณเชิงบวกที่ทำให้ Trading ได้หากไม่ถอยหลุด S ที่ให้ลงมา



TISCO	Trading buy	ปิด: 55.25	แนวรับ: 55-54	แนวต้าน: 58-59
--------------	--------------------	-------------------	----------------------	-----------------------

ราคา Form Triangle pattern ที่รอคอยการ break out up with expanding volume อยู่ รวมทั้ง Indicator ระยะสั้นและยาวก็ยังคงอยู่ในช่องสัญญาณเชิงบวกที่ทำให้ Trading ได้หากไม่ถอยหลุด S ที่ให้ลงมา

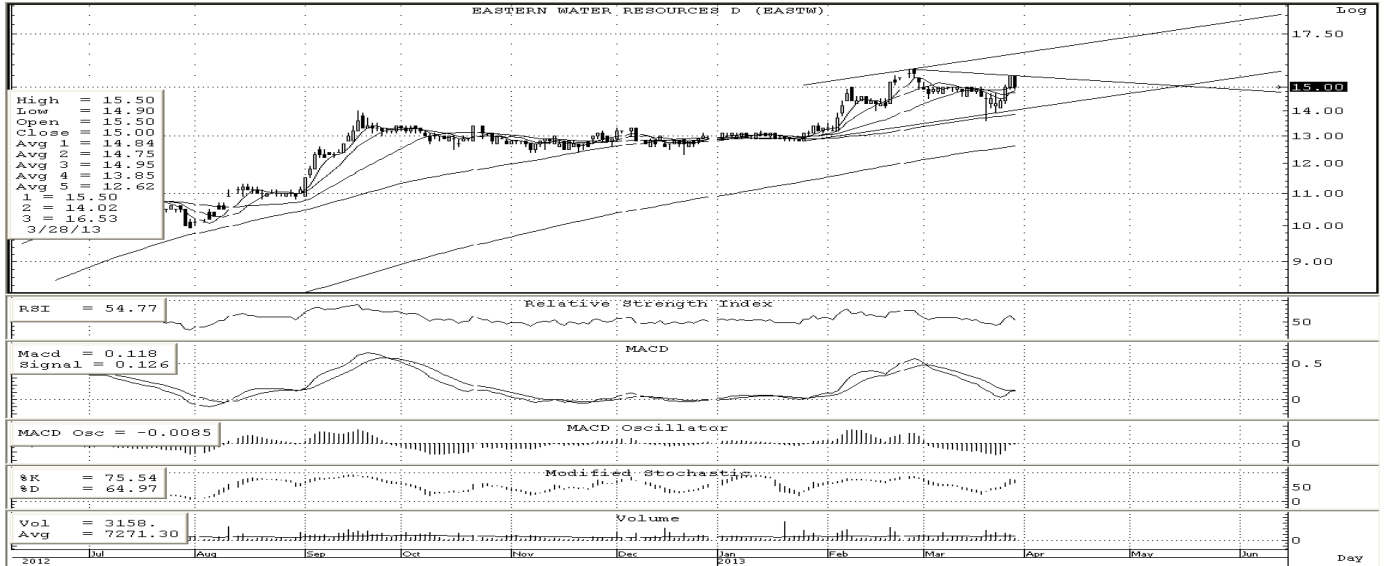


บริษัทหลักทรัพย์ ทริनिตี จำกัด, 179 อาคารบางกอก ซิตี้ ทาวเวอร์ ชั้น 25-26, 29 ถนนสาทรใต้ เขตสาทร กรุงเทพฯ 10120 โทรศัพท์ 0-2801-9100 โทรสาร 0-2343-9681

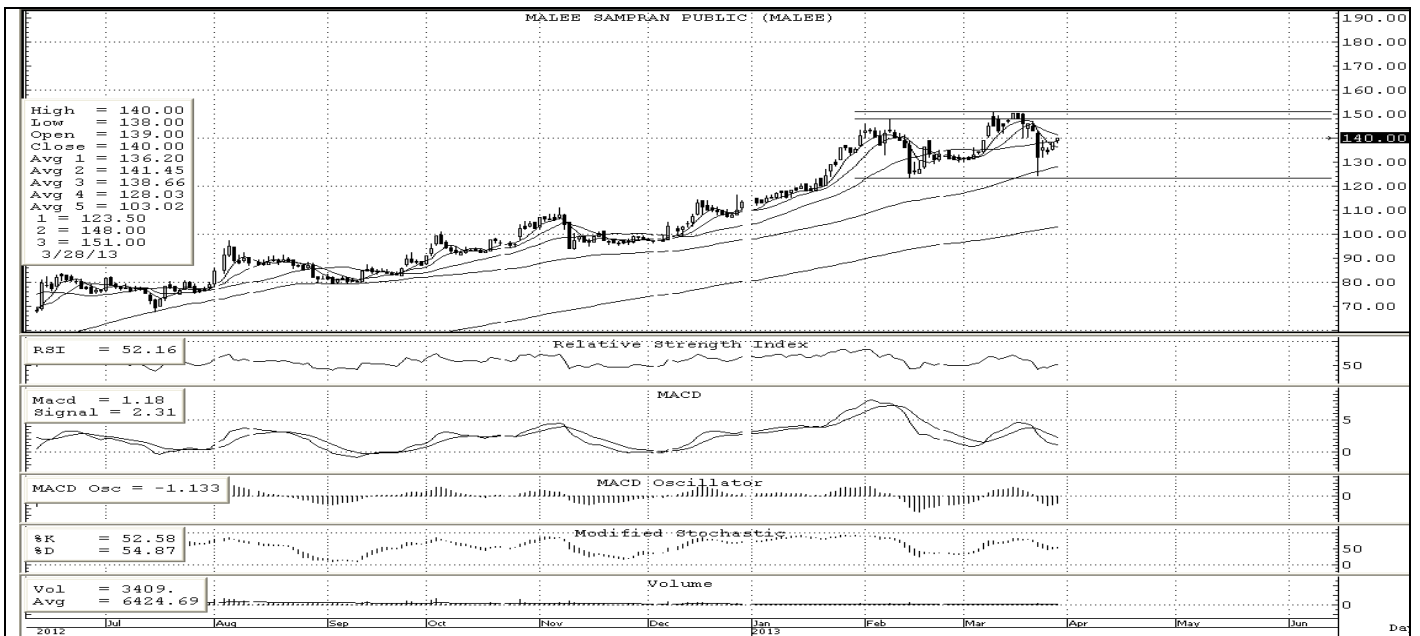
รายงานฉบับนี้จัดทำขึ้นโดยข้อมูลเท่าที่ปรากฏและเชื่อว่าเป็นที่น่าเชื่อถือได้แต่ไม่เป็นการยืนยันความถูกต้องและความสมบูรณ์ของข้อมูลนั้นๆ โดยบริษัทหลักทรัพย์ ทริनिตี จำกัด ผู้จัดทำขอสงวนสิทธิ์ในการเปลี่ยนแปลงความเห็นหรือประมาณการณต่างๆ ที่ปรากฏในรายงานฉบับนี้โดยไม่ต้องแจ้งล่วงหน้า รายงานฉบับนี้มิได้มีวัตถุประสงค์เพื่อใช้ประกอบการตัดสินใจของนักลงทุน โดยไม่ได้เป็นการชี้นำหรือชักชวนให้นักลงทุนทำการซื้อหรือขาย หลักทรัพย์ หรือตราสารทางการเงินใดๆ ที่ปรากฏในรายงาน



หุ้นปล่อยขาย (จับตา)



EASTW ราคาแกว่งตัวในกรอบของ Triangle pattern that wait for Break out up with volume support อยู่ตั้งนั้นหากสามารถขึ้น ปิดเหนือ 15.6 ได้แน่ๆก็จะค่อยๆ ขึ้นมา test แนวต้านในลำดับถัดไปที่ 17.2+/- ได้โดยมีด่านสั้นๆที่ 16.2-16.5 ก่อน



MALEE ราคากำลังพยายามตั้งฐานเพื่อฟื้นตัวกลับจาก support of previous low, MAV (75) and Channel อีกทั้ง Long term oscillators ก็ยังอยู่ในแดนบวกอยู่จึงอาจพอคาดหวังการเล่น wave rebound สั้นๆต่อได้ s=139-136 r=145-148 R=150-152